

HENTSCHEL HAMBURG

· UHRENMANUFAKTUR ·



HENTSCHEL SONDEREDITION 2012

INSELCHRONOMETER

HANDMADE SYLT



*„25 INSELCHRONOMETER – jedes Stück
ein Meisterwerk und eine Liebeserklärung
an die schönste aller Inseln.“*

HENTSCHEL AUF SYLT: DAS DEBÜT VON DEUTSCHLANDS
NÖRDLICHSTER UHRENMANUFAKTUR

DER INSELCHRONOMETER

Seewasserfest, sturmerprobt, zeitlos schön – so und nicht anders
muss eine Uhr für die Insel sein. Andreas Hentschel baut jedes Jahr
25 INSELCHRONOMETER auf Sylt. Jedes Stück ein handgefertigtes Meisterwerk –
und eine Liebeserklärung an die schöne Insel im hohen Norden.




100 PROZENT
INSELTAUGLICH:

Der **INSELCHRONOMETER**
wird von Hand in der Uhren-
manufaktur HENTSCHEL auf
Sylt gefertigt.

Jede Uhr ist nummeriert
und trägt das Zertifikat
„INSELCHRONOMETER –
1.000 Stunden geprüft im
Alfred-Wegener-Institut
für Polar- und Meeres-
forschung List/Sylt“:

- seewasserresistent
- UV-beständig
- wasserdicht
- stoßsicher
- sturmerprobt

In jedem Jahr gibt es nur
25 Exemplare.

Two Hentschel watches are shown lying on a sandy beach. The watch on the left has a silver case and a black leather strap. The watch on the right has a gold case and a brown leather strap. Both watches have white dials with black Arabic numerals and a small seconds sub-dial at the 6 o'clock position. The brand name 'HENTSCHEL' is visible on the dials. The background consists of sand and some dry, brown grass blades.

*„Ein erster Blick aufs Meer,
das Sakko über der Schulter:
Wir hatten diese Inselmo-
mente vor Augen.“*

„Purer Norden. An rauen Tagen gibt's salzige Gischt ins Gesicht, an klaren einen Blick ‚bis nach England‘: die Lieblingsinsel des Uhrmachers.“



EIN ORT FÜR UHRMACHER

Sylt ist ein guter Ort für Uhrmacher. Was in Le Locle und Glashütte die Höhenzüge, sind hier die Wellenkämme: Im intensiven Naturerlebnis entsteht jene tiefe Konzentration, die feine Werke zu bleibenden Werten macht.

Der Inselchronometer ist eine faszinierende Neuinterpretation des klassischen, sportlich-eleganten Zeitmessers. Die auf 25 Uhren limitierten Editionen werden sich von Jahrgang zu Jahrgang unterscheiden und immer den Stand der Marke und ihrer Uhrmacherkunst bestätigen: Der INSELCHRONOMETER ist eine der exklusivsten Uhren der Manufakturkollektion. Seine Linien, Flächen und Rundungen sind bis ins Detail perfekt ausgeführt. Pur, klar und von jedem überflüssigen Strich befreit, geben sie dem Ideal der zeitlos-schönen Armbanduhr ein neues, markantes Gesicht. In allen Proportionen ausgewogen, hebt eine durchdachte Uhrenarchitektur die Grenzen zwischen den Elementen auf: Die bündigen, nahezu nahtlosen Übergänge von Metall und Glas lassen den INSELCHRONOMETER wie aus einem Guss erscheinen.

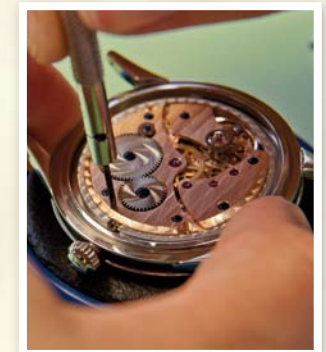
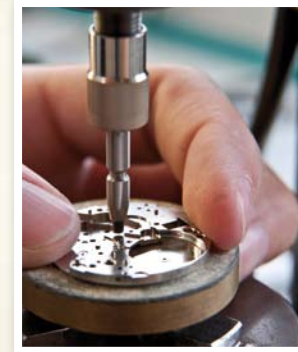
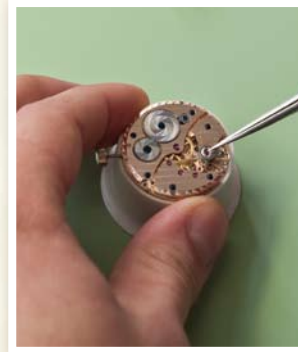
Beim ersten Blick fasziniert die Textur des Gehäuses: Es ist aus massiver Bronze gefertigt, dem traditionsreich-maritimen Metall, dessen tiefer, warmer Glanz souveränen, dauerhaften Wert vermittelt. Es regte die Hamburger Uhrmacher an, Tradition zu überwinden und Innovation zuzulassen: Das feinstgeschichtete Gehäuse wird in einem extrem aufwendigen galvanischen Verfahren veredelt. Äußerst widerstandsfähige Schichten im Nanobereich gewähren dauerhaften Schutz und eröffnen zugleich weite gestalterische Spielfelder: die Möglichkeit, auf höchstem Niveau mit Farbigkeit zu arbeiten. Die Optionen reichen von fein abgestuften, polierten Bronzenuancen bis hin zu atemberaubend schönen, satinierten Anthrazit- oder Platintönen, die den sportlichen Charakter der Uhr akzentuieren.

Es ist eine Innovation, die ganz im Zeichen der Kontinuität steht: Im neuen INSELCHRONOMETER von HENTSCHEL verbindet sich tradierte Handwerkskunst mit permanentem Streben nach Verfeinerung, klassische Materialsprache mit wegweisenden, uhrmacherischen Ideen.

„Es ist eine Uhr, die nur hier entstehen konnte – und es wird jedes Jahr nur 25 Stück geben. Mehr erlaubt uns der aufwendige Herstellungsprozess nicht.“

Das Herz des INSELCHRONOMETERS ist das wunderschöne, neue Manufakturkaliber – von Hand auf der Insel montiert und aufwendig mit kunstvollen Schliffen und flammgebläuten Schrauben veredelt. Allein die aus dem vollen Metall geschnittenen und sorgfältig verrundeten Zahnräder sind bemerkenswerte Artefakte – allen industriell gefertigten Produkten an Wert und Beständigkeit weit überlegen. Die Schönheit aller Details und die Dreidimensionalität des kompletten Werks kommen unter dem gläsernen Boden eindrucksvoll zur Geltung.

Wer auf die Uhr schaut, muss nicht die Zeit ablesen: Das charismatische „Gesicht“ des INSELCHRONOMETERS wird Uhrenliebhaber mit jedem Blick einnehmen. Unter dem gewölbten, von einer feinen Lünette gefassten Saphirglas trägt das satinierte Zifferblatt eine noble, ausgewogene Typografie, die perfekt mit den schwungvollen Linen der klassisch-schönen Zeiger korrespondiert. An ihnen beweist sich die Detailliebe der Uhrenbauer: Von Hand geschnitten, gewölbt und poliert bekommt hauchdünner Stahl über offener Flamme edlen, kornblumenblauen Glanz – die Zeiger von HENTSCHEL zählen zu den feinsten ihrer Art.



DAS GÜTESIEGEL „INSELCHRONOMETER“

Wind, Wasser, Sonne und Sand: Es ist die elementare Natur, die den Uhrmacher fokussiert, die sein akribisches Werk fördert – und fordert: Der INSELCHRONOMETER ist vom Genius loci geprägt, ist untrennbar mit der Magie und den Elementen der Insel verbunden. Er wird im Luxussegment neue Maßstäbe für Beständigkeit und Langlebigkeit setzen und sie in einer anspruchsvollen Prüfung bestätigen.

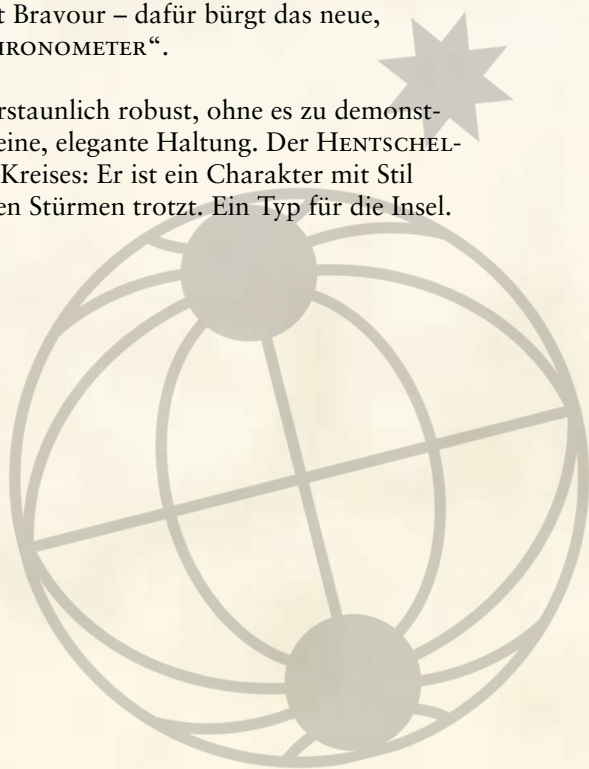
In der Sylter Forschungsstation des renommierten Alfred-Wegener-Instituts für Polar- und Meeresforschung wurde der INSELCHRONOMETER strengen Langzeittests unterzogen, war Sonne, Salz, Stoß und allerlei Strapazen ausgesetzt, widerstand Watt und Meerwasser und durfte auch unter hohem Druck und bei extremer Temperatur nicht aus dem Takt geraten. Torturen, die einer Uhr im Alltag üblicherweise erspart bleiben. Für alle Fälle: Eine HENTSCHEL bestünde sie mit Bravour – dafür bürgt das neue, exklusive Gütesiegel der Manufaktur: „INSELCHRONOMETER“.

Dieser außergewöhnliche, neue Zeitmesser ist erstaunlich robust, ohne es zu demonstrieren. Er begeistert allein durch seine äußerst feine, elegante Haltung. Der HENTSCHEL-INSELCHRONOMETER schafft die Quadratur des Kreises: Er ist ein Charakter mit Stil und Klasse, der, wenn es sein muss, spielend allen Stürmen trotzt. Ein Typ für die Insel.

„Elementare Natur hat Uhrmacher seit jeher zu Meisterwerken beflügelt: ob in den Hochtälern des Schweizer Jura, im winterrauen Erzgebirge oder am Meer.“



AWNI



*„Der INSELCHRONOMETER ist die
faszinierende Neuinterpretation
des klassisch-sportlichen Zeitmessers.“*



„Pur, klar und von jedem überflüssigen Strich befreit: Das Ideal der zeitlos-schönen Armbanduhr hat ein neues markantes Gesicht.“



DIE DETAILS DES INSELCHRONOMETERS 2012

AUF 25 EXEMPLARE LIMITIERT

Exklusive, auf 25 Exemplare pro Jahr limitierte Edition; dreiteiliges, extraflaches Gehäuse aus aufwendig veredelter Bronze (Oberflächenhärtung optional in edlen Bronze-, Anthrazit- oder Platintönen), Ø 39,5 mm, beidseitig entspiegeltes, leicht gewölbtes Saphirglas oben, planer Saphirglasboden, satiniertes Zifferblatt, handgefertigtes, aufwendig veredeltes Manufakturkaliber mit Stoßsicherung, Schwanenhalsreglage und Goldchatons, Gangreserve ca. 37 Stunden, 50 Meter wasserdicht, Gravur „Inselchronometer“ mit Jahrgang, Nummer und Initialen des Eigners. Zu jeder Uhr gehört eine Kollektion von vier Lederarmbändern (Black, Darktan, Cognac und Blue) mit patentiertem Manufakturverschluss für einfachen Armbandwechsel. 61 Monate Garantie. Handmade Sylt.

Preise INSELCHRONOMETER 2012: DAMENUHR 6.980,- Euro, HERRENUHR: 9.980,- Euro



Den INSELCHRONOMETER gibt es mit polierten oder satinierten Oberflächen, in wunderschönen Bronzenuancen und edlen Anthrazit- oder Platintönen

„Der INSELCHRONOMETER ist nicht modisch, er ist zeitlos. Er ist elegant und lässig, passt zum Pullover oder unters Sakko.“

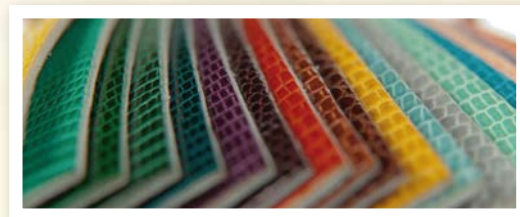


DIE LEDERARMBÄNDER FÜR DEN INSELCHRONOMETER

NACH MASS UND ANLASS

Besonderes Augenmerk legen die Uhrmacher auf die individuelle Ausstattung: So wird jeder INSELCHRONOMETER mit einer eigenen, kleinen Kollektion von vier handgefertigten Armbändern ausgeliefert. Dank des patentierten Manufakturverschlusses lassen sich die Armbänder schnell in Eigenregie wechseln – passend zum schwarzen Oxford, zum cognacfarbenen Brogue oder dem Canvas-Sneaker am Strand.

Als Eigner eines INSELCHRONOMETERS haben Sie darüber hinaus die Möglichkeit, weitere Custom-made-Armbänder in der Manufaktur zu bestellen. Die exklusiven, nach persönlichen Maßen gearbeiteten Lederbänder zeichnen sich durch Schönheit, Tragekomfort und außergewöhnliche Langlebigkeit aus – dafür sorgt, neben perfekter handwerklicher Verarbeitung, das Futter aus natürlichem Kautschuk. Ob Lighttan, Oxblood oder British Racing Green – zur Wahl stehen über 150 sorgfältig selektierte Leder. Für Ihr individuelles, maßgefertigtes Armband rechnen Sie bitte mit einer Lieferzeit von vier bis sechs Wochen und einem Preis von 199,00 Euro.



Custom-made:
mehr als 150
Ledervarianten
für maßgefertigte
Armbänder



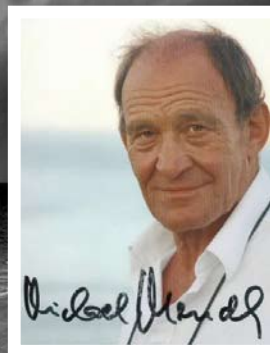
HENTSCHEL HAMBURG

VON HAMBURG AUF DIE INSEL – DEUTSCHLANDS NÖRDLICHSTE UHREN- MANUFAKTUR

Andreas Hentschel baut Armbanduhren für Liebhaber: In seiner kleinen, unter Kennern hochgeschätzten Uhrenmanufaktur HENTSCHEL HAMBURG entstehen wunderschöne Custom-mades in großer Tradition. Schon vor Jahrhunderten galt Hamburg als erste Adresse für präzise, verlässliche Zeitmesser. Unten am Hafen wurden Schiffschronometer gefertigt, nautische Instrumente, die der exakten Navigation auf den Weltmeeren dienten. Kapitäne, Entdecker und Forscher, wie der große Alexander von Humboldt, vertrauten der Hamburger Uhrmacherkunst. Dieser Spirit lebt heute in den Armbanduhren der Manufaktur HENTSCHEL HAMBURG: Jedes ihrer Meisterstücke ist ein Botschafter für Hamburgs Uhrengeschichte.

Wie zu Humboldts Zeiten wird heute individuell und nach Kundenwunsch gefertigt, geht jedes Schraubchen, Zahnrad und Chaton durch die geschickten Hände der passionierten Uhrmacher. Auf ihren Werkbänken entstehen feinmechanische Meisterwerke von hoher Ästhetik: Noble, handgemachte Armbanduhren, deren pure, klare Linien an die großen nautischen Vorfahren erinnern – sie sind Inbegriff von Schönheit, Verlässlichkeit und Beständigkeit.


2011 verwirklichte Andreas Hentschel die lang gehegte Idee einer Editionswerkstatt auf Sylt. Immer in den Wintermonaten wird er hier, in Deutschlands nördlichster Uhrenmanufaktur, mit seinen besten und erfahrensten Uhrmachern eine faszinierende Uhrenedition bauen: den „INSELCHRONOMETER“.



EIN TYP FÜR DIE INSEL

Er mag sie, die Insel Sylt, sucht ihre herbe, faszinierende Ursprünglichkeit nach fordernden Rollen, Terminen und Verpflichtungen: Michael Mendl ist eine der gefragtesten und markantesten Persönlichkeiten im deutschen Schauspiel. Auch jenseits von Bühne und Film schätzt er die Werte seiner Profession: Timing, perfektes Handwerk und Leidenschaft für die Sache. „Die passionierten Uhrmacher um Andreas Hentschel lieben, was sie tun. Sie geben den Dingen Zeit. Das gefällt mir sehr.“

Michael Mendl trägt eine HENTSCHEL HAMBURG.



Den HENTSCHEL INSELCHRONOMETER bekommen Sie hier:

Atelier Michael Rühmling
Wattweg 1, 25999 Kampen/Sylt
Tel.: +49/4651/94 30 80, E-Mail: info@ruehmling.de
www.ruehmling.de

HENTSCHEL HAMBURG Uhrenmanufaktur
Geschwister-Scholl-Straße 119, 20251 Hamburg (Eppendorf)
Tel.: +49/40/480 78 13, E-Mail: info@hentschel-hamburg.de
www.hentschel-hamburg.de

Coming soon:
HENTSCHEL & TEHERANI Uhrenwerft
Am Kaiserkai 28, 20457 Hamburg (Hafencity)
Tel.: +49/40/480 78 13, E-Mail: info@hentschel-hamburg.de
www.hentschel-hamburg.de